

## ОПИСАНИЕ МЕСТОПОЛОЖЕНИЯ ГРАНИЦ

Публичный сервитут в отношении земельных участков, в целях реконструкции и эксплуатации линейного объекта системы газоснабжения федерального значения  
"Реконструкция газопромысловых сооружений Степновской СПХГ"  
("Реконструкция газопромысловых сооружений Степновской СПХГ. 5 этап")  
(наименование объекта, местоположение границ которого описано (далее - объект))

### Раздел 1

Сведения об объекте		
№ п/п	Характеристики объекта	Описание характеристик
1	2	3
1	Местоположение объекта	Саратовская область, Советский район, Мечетненское МО
2	Площадь объекта +/- величина погрешности определения площади (Р +/- Дельта Р)	33774 кв.м ± 41 кв.м
3	Иные характеристики объекта	Публичный сервитут в отношении земельных участков, в целях реконструкции и эксплуатации линейного объекта системы газоснабжения федерального значения "Реконструкция газопромысловых сооружений Степновской СПХГ" ("Реконструкция газопромысловых сооружений Степновской СПХГ. 5 этап"), сроком на 49 лет. Срок публичного сервитута: в соответствии с п.8 ст.39.43 ЗК РФ публичный сервитут считается установленным со дня внесения сведений о нем в Единый государственный реестр недвижимости, согласно Приказу Министерства энергетики Российской Федерации. Обладатель публичного сервитута: Публичное акционерное общество «Газпром» (ИНН 7736050003, ОГРН - 1027700070518, Юридический адрес 197229, город Санкт-Петербург, Лахтинский пр-кт, д. 2 к. 3 стр. 1, Почтовый адрес 190900, Санкт-Петербург, BOX 1255, Электронная почта gazprom@gazprom.ru)





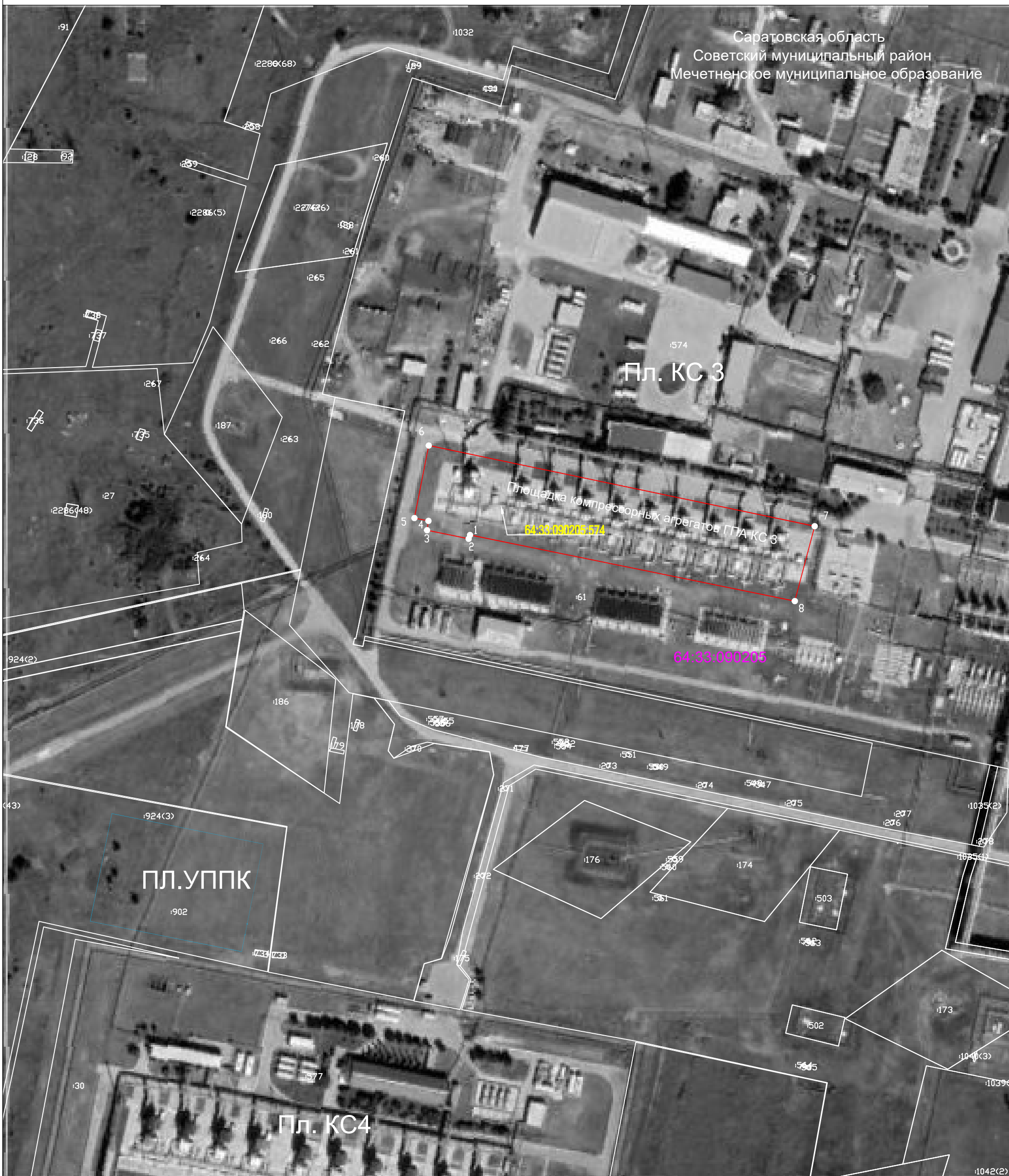
Схема расположения границ публичного сервитута  
Схема расположения листов



Используемые условные знаки и обозначения:

 - проектная граница публичного сервитута

# Схема расположения границ публичного сервитута



Саратовская область  
Советский муниципальный район  
Мечетненское муниципальное образование

Пл. КС 3

Площадка компрессорных агрегатов ГПА КС 3  
64:33:090205:874

64:33:090205

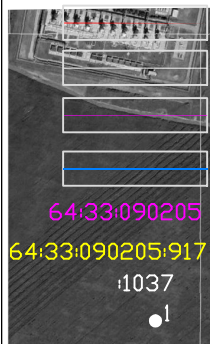
Пл. УППК

Пл. КС 4

Масштаб 1:2000

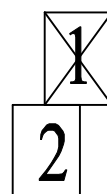
Система координат: МСК-64, зона 2  
Лист 1

## Используемые условные знаки и обозначения:

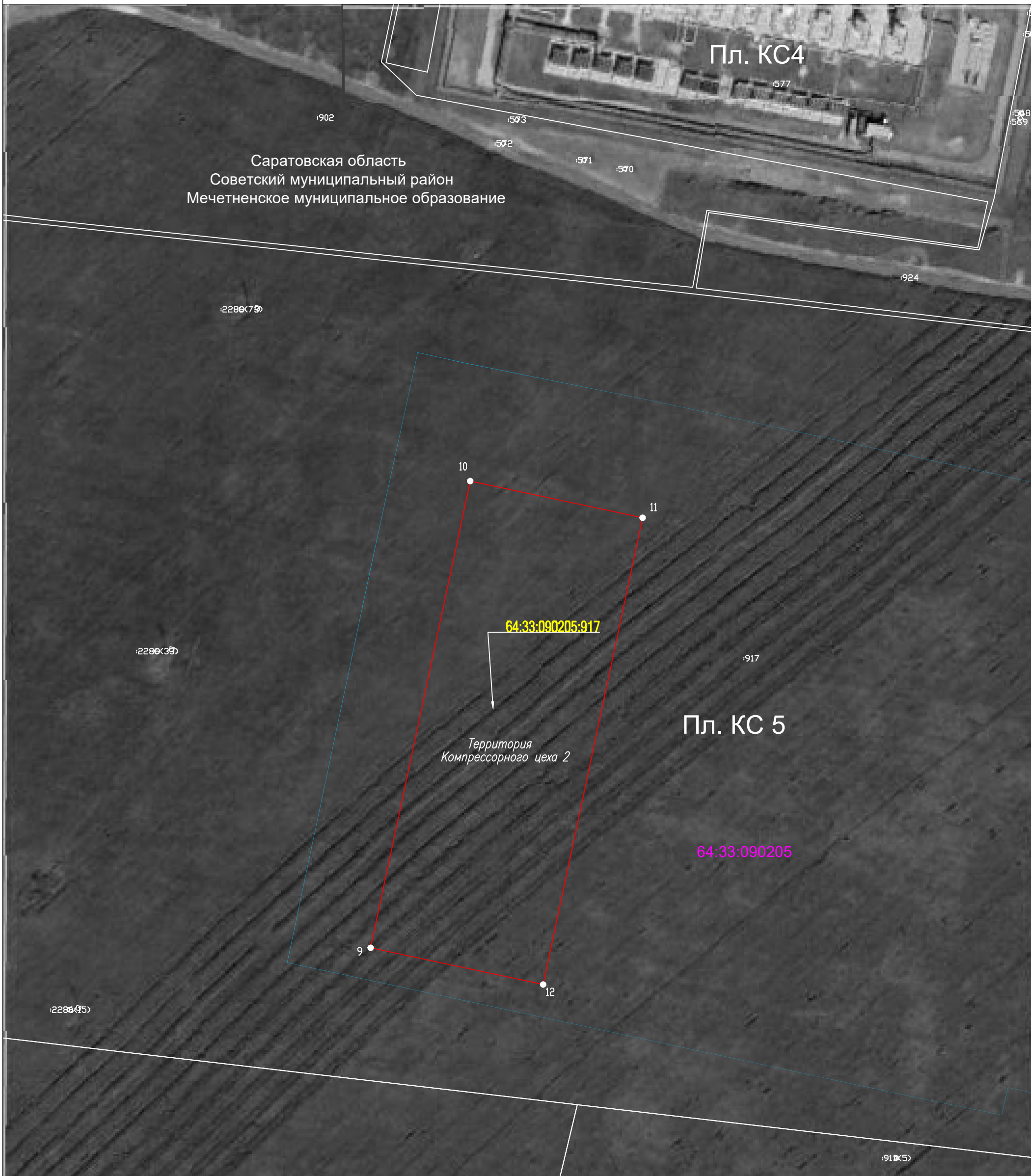


- проектная граница публичного сервитута
- граница земельного участка по сведениям ЕГРН
- граница кадастрового квартала по сведениям ЕГРН
- проектное местоположение инженерного сооружения
- 64:33:090205 - номер земельного участка по сведениям ЕГРН в отношении которого испрашивается публичный сервитут
- 64:33:090205:917 - номер кадастрового квартала по сведениям ЕГРН
- 1037 - номер земельного участка по сведениям ЕГРН
- - обозначение характерных точек границ публичного сервитута

## Схема расположения листов





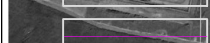

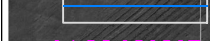



# Схема расположения границ публичного сервитута



Масштаб 1:2000

Система координат: МСК-64, зона 2  
Лист 2

## Используемые условные знаки и обозначения:

-  - проектная граница публичного сервитута
-  - граница земельного участка по сведениям ЕГРН
-  - граница кадастрового квартала по сведениям ЕГРН
-  - проектное местоположение инженерного сооружения
-  64:33:090205 - номер земельного участка по сведениям ЕГРН в отношении которого испрашивается публичный сервитут
-  64:33:090205:917 - номер кадастрового квартала по сведениям ЕГРН
-  1037 - номер земельного участка по сведениям ЕГРН
-  1 - обозначение характерных точек границ публичного сервитута

## Схема расположения листов

