

## ОПИСАНИЕ МЕСТОПОЛОЖЕНИЯ ГРАНИЦ

Публичный сервитут в отношении земельного участка, в целях реконструкции и эксплуатации линейного объекта системы газоснабжения федерального значения  
"Реконструкция газопромысловых сооружений Степновской СПХГ"  
("Реконструкция газопромысловых сооружений Степновской СПХГ. 7 этап")  
(наименование объекта, местоположение границ которого описано (далее - объект))

### Раздел 1

Сведения об объекте		
№ п/п	Характеристики объекта	Описание характеристик
1	2	3
1	Местоположение объекта	Саратовская область, Советский район, Мечетненское МО
2	Площадь объекта +/- величина погрешности определения площади (Р+/- Дельта Р)	39264 кв.м ± 41 кв.м
3	Иные характеристики объекта	Публичный сервитут в отношении земельных участков, в целях реконструкции и эксплуатации линейного объекта системы газоснабжения федерального значения "Реконструкция газопромысловых сооружений Степновской СПХГ" ("Реконструкция газопромысловых сооружений Степновской СПХГ. 7 этап"), сроком на 49 лет. Срок публичного сервитута: в соответствии с п.8 ст.39.43 ЗК РФ публичный сервитут считается установленным со дня внесения сведений о нем в Единый государственный реестр недвижимости, согласно Приказу Министерства энергетики Российской Федерации. Владелец публичного сервитута: Публичное акционерное общество «Газпром» (ИНН 7736050003, ОГРН - 1027700070518, Юридический адрес 197229, город Санкт-Петербург, Лахтинский пр-кт, д. 2 к. 3 стр. 1, Почтовый адрес 190900, Санкт-Петербург, BOX 1255, Электронная почта gazprom@gazprom.ru)





Схема расположения границ публичного сервитута  
Схема расположения листов



Используемые условные знаки и обозначения:

 - проектная граница публичного сервитута



# Схема расположения границ публичного сервитута

Саратовская область  
Советский муниципальный район  
Мечетненское муниципальное образование

Пл. КС 5

64:33:090205:917

Территория  
Компрессорного цеха 2

64:33:090205

:917

4

3

2

1

5

6

7

8

9

10

:1037

:918(5)

:918(4)

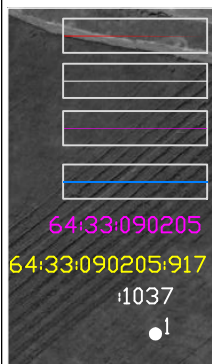
:918(3)

:1038

Масштаб 1:2000

Система координат: МСК-64, зона 2

Используемые условные знаки и обозначения:



- проектная граница публичного сервитута

- граница земельного участка по сведениям ЕГРН

- граница кадастрового квартала по сведениям ЕГРН

- проектное местоположение инженерного сооружения

64:33:090205 - номер земельного участка по сведениям ЕГРН в отношении которого испрашивается публичный сервитут

64:33:090205:917 - номер кадастрового квартала по сведениям ЕГРН

:1037 - номер земельного участка по сведениям ЕГРН

• 1 - обозначение характерных точек границ публичного сервитута