

Схема расположения границ публичного сервитута



Используемые условные знаки и обозначения:

	- проектная граница публичного сервитута
	- граница земельного участка по сведениям ЕГРН
	- граница кадастрового квартала по сведениям ЕГРН
	- граница муниципального образования
	- граница населенного пункта
	- проектное местоположение инженерного сооружения
64:33:090205:917	- номер земельного участка по сведениям ЕГРН в отношении которого испрашивается публичный сервитут
64:33:090205	- номер кадастрового квартала по сведениям ЕГРН
:917	- номер земельного участка по сведениям ЕГРН
•	- обозначение характерных точек границ публичного сервитута

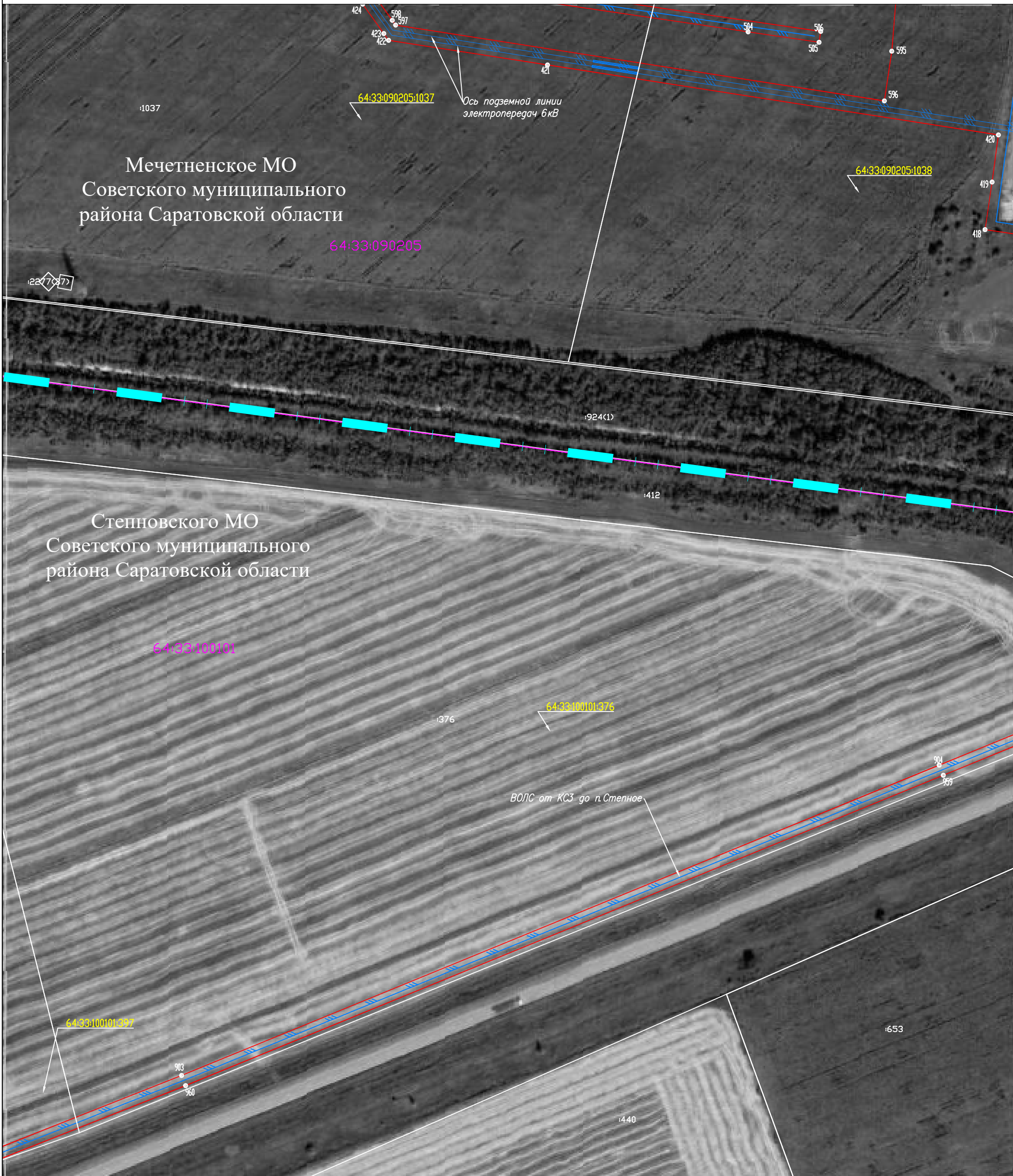
Масштаб 1:2000

Система координат: МСК-64, зона 2
Лист 7

Схема расположения листов



Схема расположения границ публичного сервитута



Используемые условные знаки и обозначения:

	- проектная граница публичного сервитута
	- граница земельного участка по сведениям ЕГРН
	- граница кадастрового квартала по сведениям ЕГРН
	- граница муниципального образования
	- граница населенного пункта
	- проектное местоположение инженерного сооружения
64:33:090205:917	- номер земельного участка по сведениям ЕГРН в отношении которого испрашивается публичный сервитут
64:33:090205	- номер кадастрового квартала по сведениям ЕГРН
917	- номер земельного участка по сведениям ЕГРН
• 1	- обозначение характерных точек границ публичного сервитута

Масштаб 1:2000

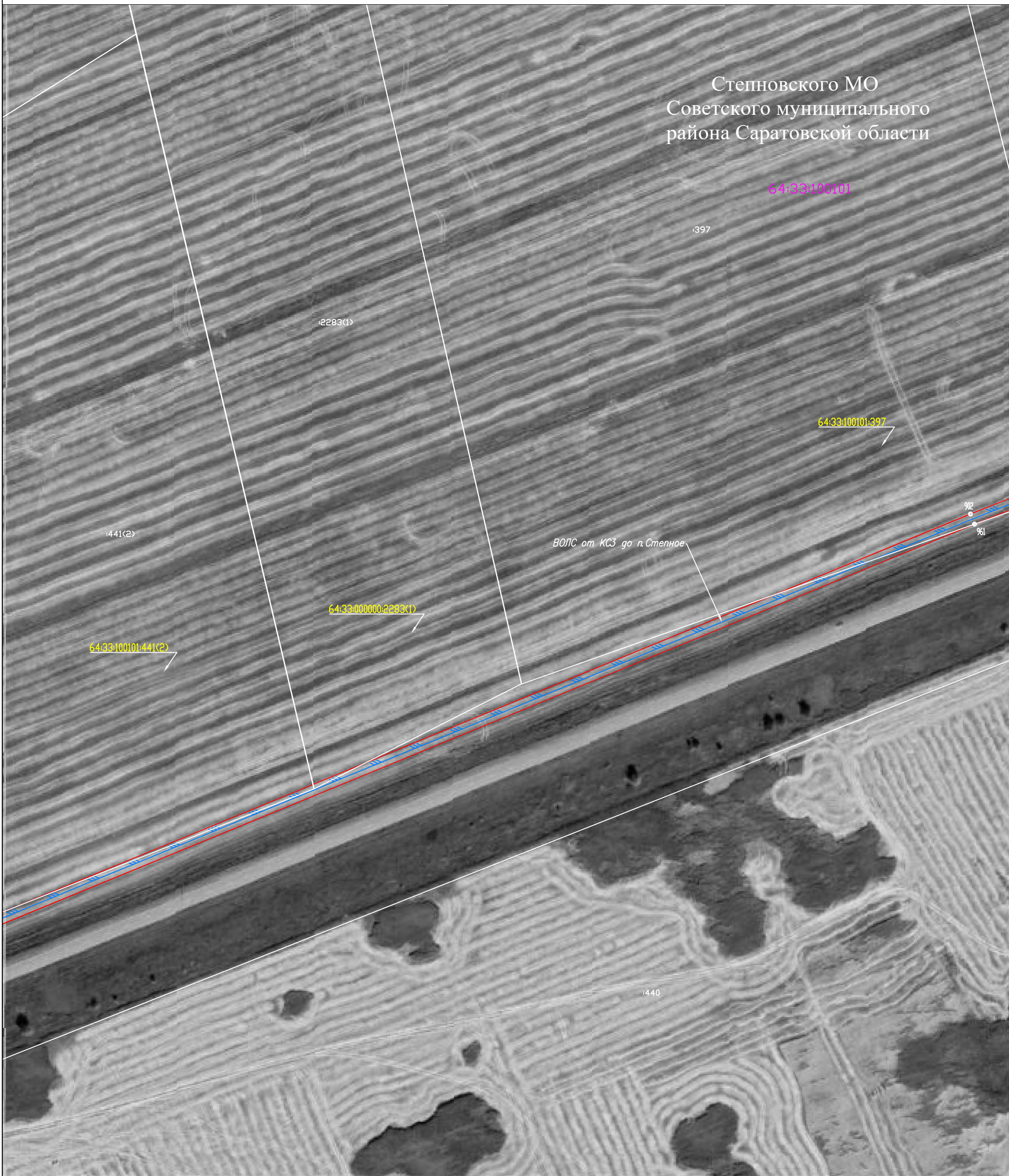
Схема расположения листов



Система координат: МСК-64, зона 2
Лист 8

Схема расположения границ публичного сервитута

Степновского МО
Советского муниципального района
Саратовской области



Используемые условные знаки и обозначения:

- проектная граница публичного сервитута
- граница земельного участка по сведениям ЕГРН
- граница кадастрового квартала по сведениям ЕГРН
- граница муниципального образования
- граница населенного пункта
- проектное местоположение инженерного сооружения
- 64:33:090205:917 - номер земельного участка по сведениям ЕГРН в отношении которого испрашивается публичный сервитут
- 64:33:090205 - номер кадастрового квартала по сведениям ЕГРН
- :917 - номер земельного участка по сведениям ЕГРН
- обозначение характерных точек границ публичного сервитута

Масштаб 1:2000

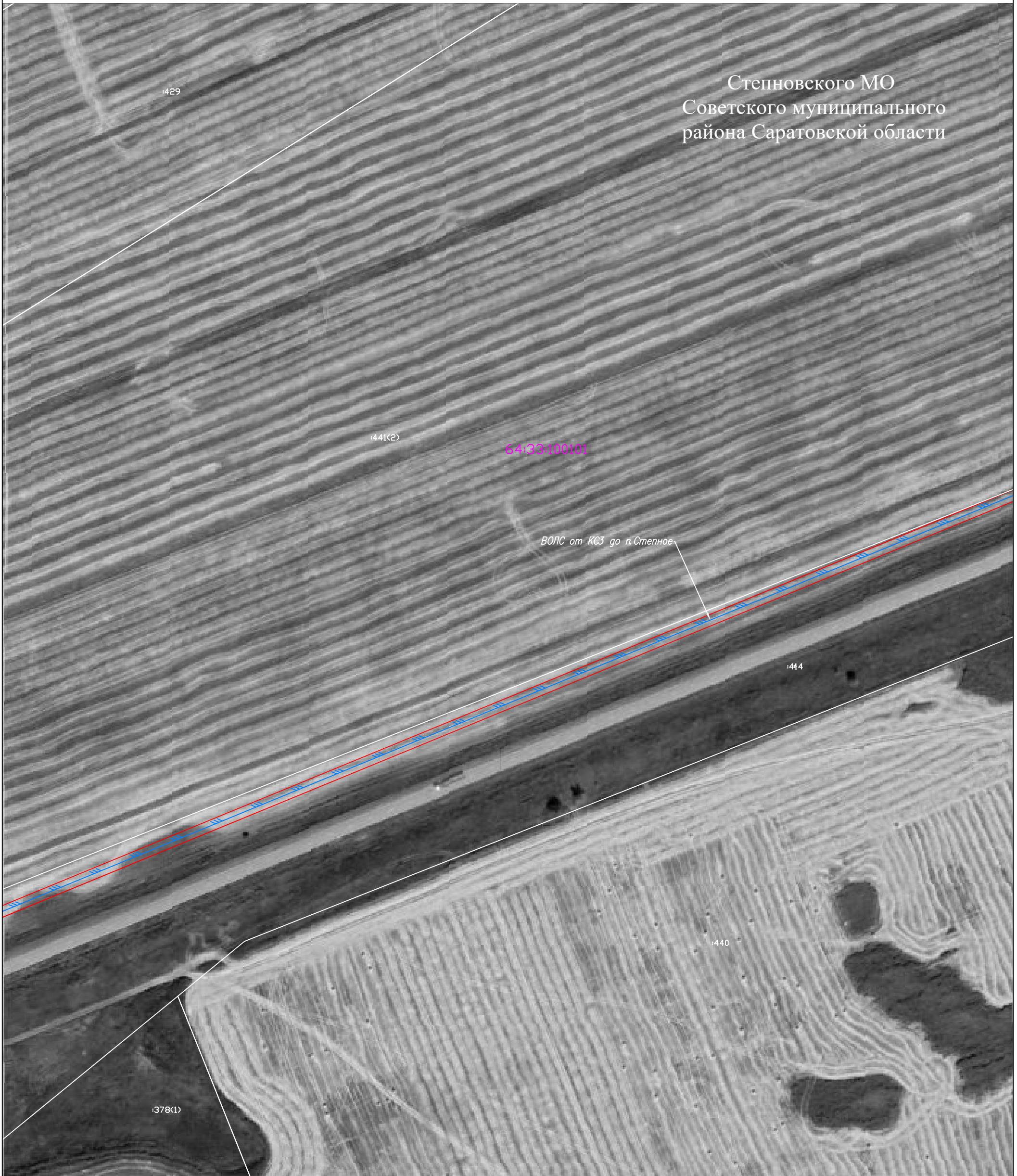
Схема расположения листов



Система координат: МСК-64, зона 2
Лист 9

Схема расположения границ публичного сервитута

Степновского МО
Советского муниципального района Саратовской области



Используемые условные знаки и обозначения:

	- проектная граница публичного сервитута
	- граница земельного участка по сведениям ЕГРН
	- граница кадастрового квартала по сведениям ЕГРН
	- граница муниципального образования
	- граница населенного пункта
	- проектное местоположение инженерного сооружения
64:33:090205:917	- номер земельного участка по сведениям ЕГРН в отношении которого испрашивается публичный сервитут
64:33:090205	- номер кадастрового квартала по сведениям ЕГРН
:917	- номер земельного участка по сведениям ЕГРН
•	- обозначение характерных точек границ публичного сервитута

Масштаб 1:2000

Схема расположения листов



Система координат: МСК-64, зона 2
Лист 10

Схема расположения границ публичного сервитута

Степновского МО
Советского муниципального
района Саратовской области



Используемые условные знаки и обозначения:

	- проектная граница публичного сервитута
	- граница земельного участка по сведениям ЕГРН
	- граница кадастрового квартала по сведениям ЕГРН
	- граница муниципального образования
	- граница населенного пункта
	- проектное местоположение инженерного сооружения
64:33:090205:917	- номер земельного участка по сведениям ЕГРН в отношении которого испрашивается публичный сервитут
64:33:090205	- номер кадастрового квартала по сведениям ЕГРН
:917	- номер земельного участка по сведениям ЕГРН
•	- обозначение характерных точек границ публичного сервитута

Масштаб 1:2000

Система координат: МСК-64, зона 2
Лист 11

Схема расположения листов



Схема расположения границ публичного сервитута

Степновского МО
Советского муниципального
района Саратовской области



Используемые условные знаки и обозначения:

	- проектная граница публичного сервитута
	- граница земельного участка по сведениям ЕГРН
	- граница кадастрового квартала по сведениям ЕГРН
	- граница муниципального образования
	- граница населенного пункта
	- проектное местоположение инженерного сооружения
64:33:090205:917	- номер земельного участка по сведениям ЕГРН в отношении которого испрашивается публичный сервитут
64:33:090205	- номер кадастрового квартала по сведениям ЕГРН
:917	- номер земельного участка по сведениям ЕГРН
• 1	- обозначение характерных точек границ публичного сервитута

Масштаб 1:2000

Схема расположения листов











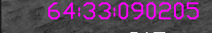

Система координат: МСК-64, зона 2
Лист 12

Схема расположения границ публичного сервитута

Степновского МО
Советского муниципального
района Саратовской области



Используемые условные знаки и обозначения:

-  - проектная граница публичного сервитута
-  - граница земельного участка по сведениям ЕГРН
-  - граница кадастрового квартала по сведениям ЕГРН
-  - граница муниципального образования
-  - граница населенного пункта
-  - проектное местоположение инженерного сооружения
-  64:33:090205:917 - номер земельного участка по сведениям ЕГРН в отношении которого испрашивается публичный сервитут
-  64:33:090205 - номер кадастрового квартала по сведениям ЕГРН
-  :917 - номер земельного участка по сведениям ЕГРН
-  - обозначение характерных точек границ публичного сервитута

Масштаб 1:2000

Схема расположения листов



Система координат: МСК-64, зона 2
Лист 13

Схема расположения границ публичного сервитута

Степновского МО
Советского муниципального района
Саратовской области

64:33:100101

410

64:33:100101:410

ВОЛС от КСЗ до п. Степное

64:33:100101:399

399

64:33:100101:392



Используемые условные знаки и обозначения:

	- проектная граница публичного сервитута
	- граница земельного участка по сведениям ЕГРН
	- граница кадастрового квартала по сведениям ЕГРН
	- граница муниципального образования
	- граница населенного пункта
	- проектное местоположение инженерного сооружения
64:33:090205:917	- номер земельного участка по сведениям ЕГРН в отношении которого испрашивается публичный сервитут
64:33:090205	- номер кадастрового квартала по сведениям ЕГРН
:917	- номер земельного участка по сведениям ЕГРН
• 1	- обозначение характерных точек границ публичного сервитута

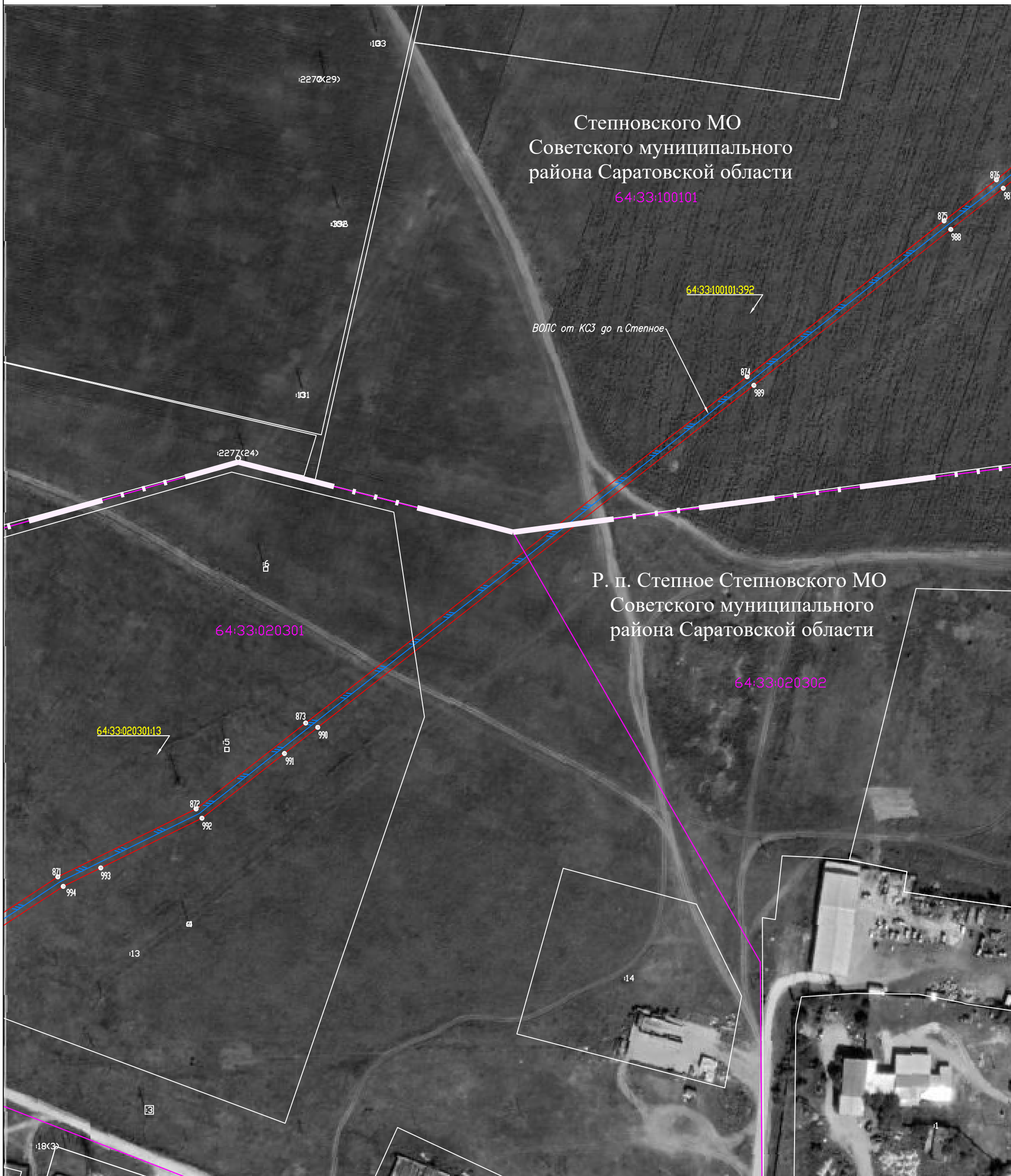
Масштаб 1:2000

Схема расположения листов



Система координат: МСК-64, зона 2
Лист 14

Схема расположения границ публичного сервитута



Используемые условные знаки и обозначения:

- проектная граница публичного сервитута
- граница земельного участка по сведениям ЕГРН
- граница кадастрового квартала по сведениям ЕГРН
- граница муниципального образования
- граница населенного пункта
- проектное местоположение инженерного сооружения
- номер земельного участка по сведениям ЕГРН в отношении которого испрашивается публичный сервитут
- номер кадастрового квартала по сведениям ЕГРН
- номер земельного участка по сведениям ЕГРН
- обозначение характерных точек границ публичного сервитута

Масштаб 1:2000

Схема расположения листов



Система координат: МСК-64, зона 2
Лист 15

Схема расположения границ публичного сервитута



Используемые условные знаки и обозначения:

	- проектная граница публичного сервитута
	- граница земельного участка по сведениям ЕГРН
	- граница кадастрового квартала по сведениям ЕГРН
	- граница муниципального образования
	- граница населенного пункта
	- проектное местоположение инженерного сооружения
64:33:090205:917	- номер земельного участка по сведениям ЕГРН в отношении которого испрашивается публичный сервитут
64:33:090205	- номер кадастрового квартала по сведениям ЕГРН
:917	- номер земельного участка по сведениям ЕГРН
• 1	- обозначение характерных точек границ публичного сервитута

Масштаб 1:2000

Система координат: МСК-64, зона 2
Лист 16

Схема расположения листов



Схема расположения границ публичного сервитута



Используемые условные знаки и обозначения:

	- проектная граница публичного сервитута
	- граница земельного участка по сведениям ЕГРН
	- граница кадастрового квартала по сведениям ЕГРН
	- граница муниципального образования
	- граница населенного пункта
	- проектное местоположение инженерного сооружения
	- номер земельного участка по сведениям ЕГРН в отношении которого испрашивается публичный сервитут
	- номер кадастрового квартала по сведениям ЕГРН
	- номер земельного участка по сведениям ЕГРН
	- обозначение характерных точек границ публичного сервитута

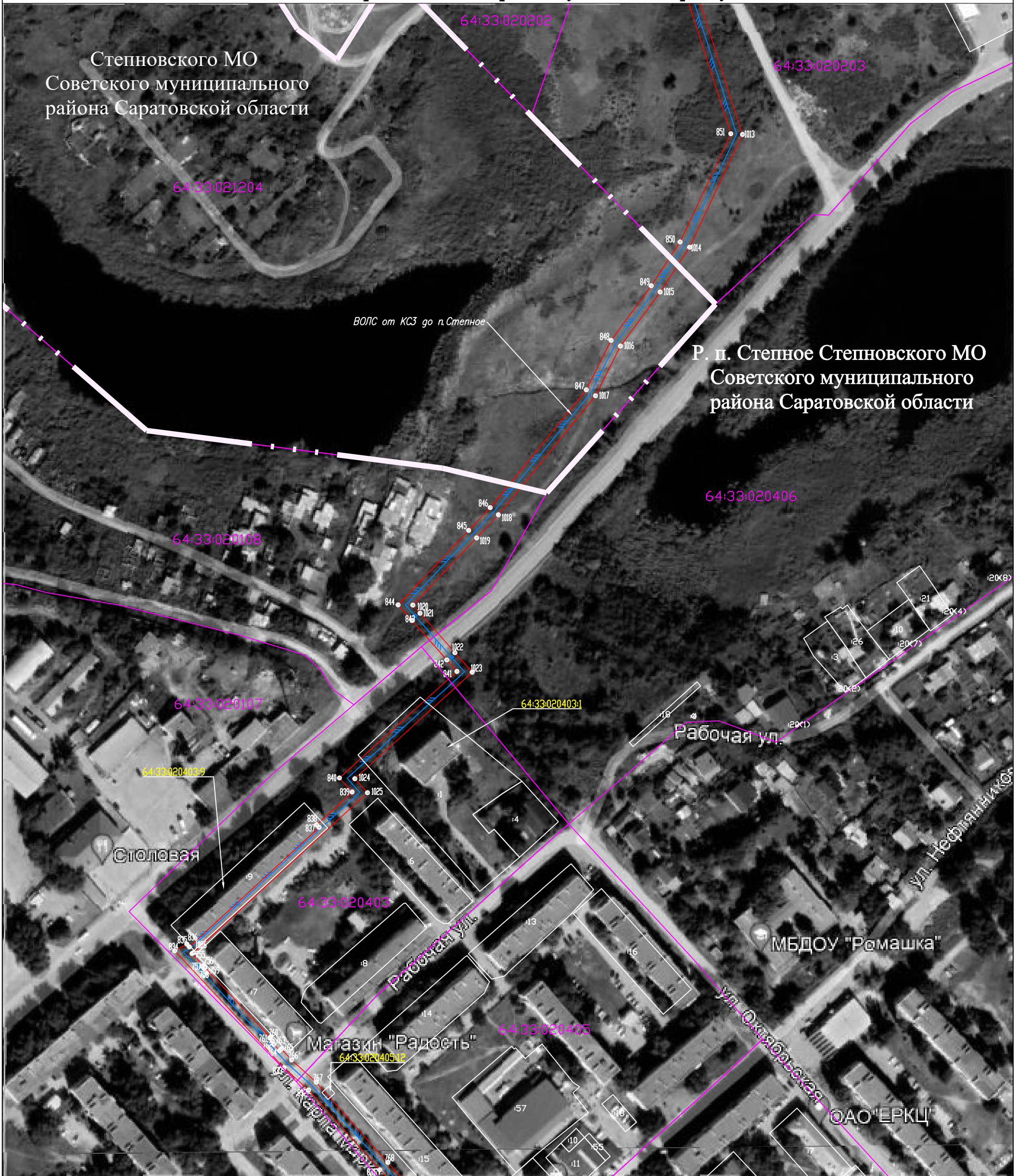
Масштаб 1:2000

Система координат: МСК-64, зона 2
Лист 17










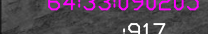
Схема расположения листов



Схема расположения границ публичного сервитута



Используемые условные знаки и обозначения:

-  - проектная граница публичного сервитута
-  - граница земельного участка по сведениям ЕГРН
-  - граница кадастрового квартала по сведениям ЕГРН
-  - граница муниципального образования
-  - граница населенного пункта
-  - проектное местоположение инженерного сооружения
-  64:33:090205:917 - номер земельного участка по сведениям ЕГРН в отношении которого испрашивается публичный сервитут
-  64:33:090205:917 - номер кадастрового квартала по сведениям ЕГРН
-  :917 - номер земельного участка по сведениям ЕГРН
-  - обозначение характерных точек границ публичного сервитута

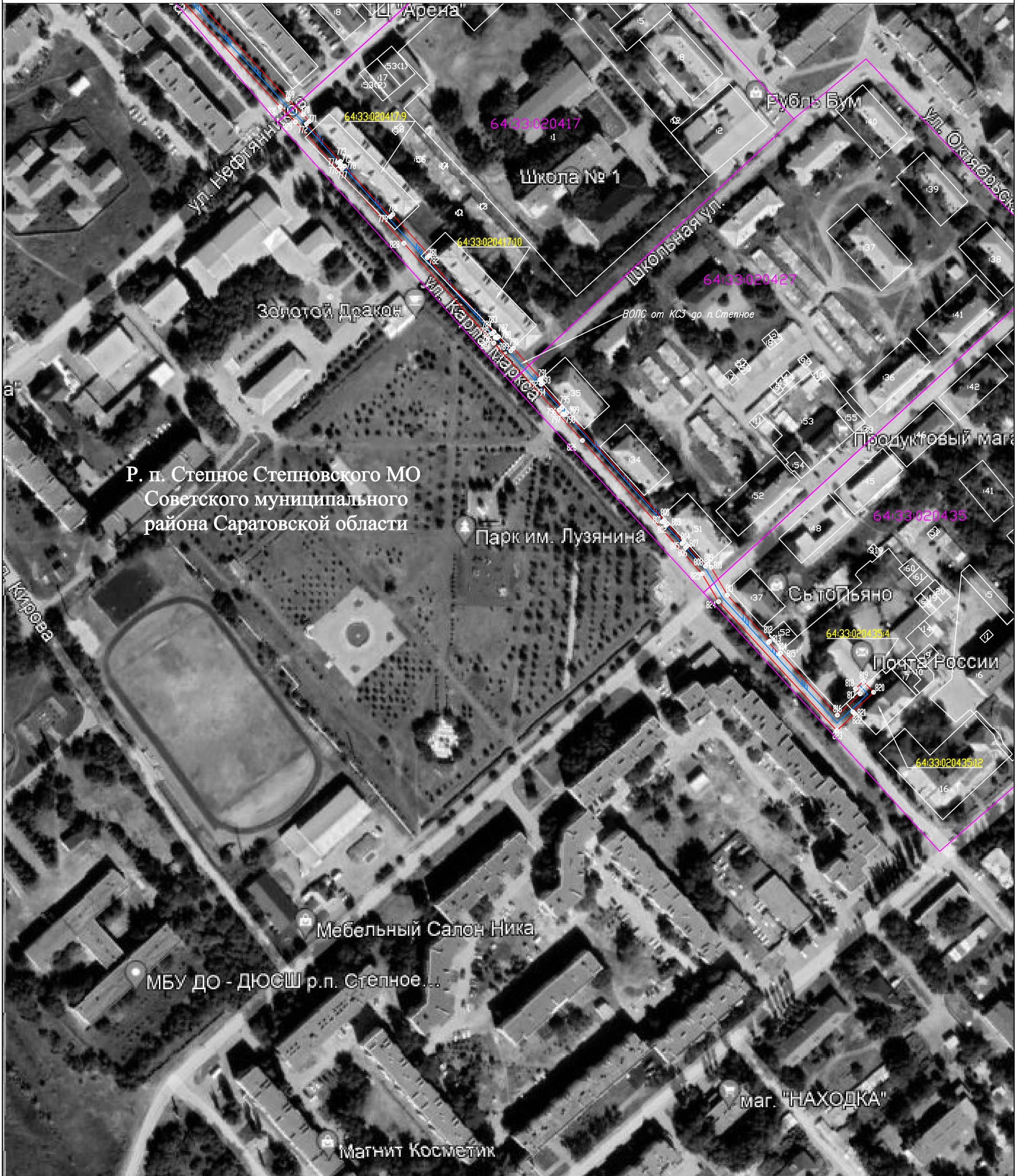
Масштаб 1:2000

Система координат: МСК-64, зона 2
Лист 18

Схема расположения листов



Схема расположения границ публичного сервитута



Р. п. Стелное Степновского МО
Советского муниципального
района Саратовской области

Используемые условные знаки и обозначения:

	- проектная граница публичного сервитута
	- граница земельного участка по сведениям ЕГРН
	- граница кадастрового квартала по сведениям ЕГРН
	- граница муниципального образования
	- граница населенного пункта
	- проектное местоположение инженерного сооружения
64:33:090205:917	- номер земельного участка по сведениям ЕГРН в отношении которого испрашивается публичный сервитут
64:33:090205	- номер кадастрового квартала по сведениям ЕГРН
:917	- номер земельного участка по сведениям ЕГРН
• 1	- обозначение характерных точек границ публичного сервитута

Масштаб 1:2000

Система координат: МСК-64, зона 2
Лист 19

Схема расположения листов

